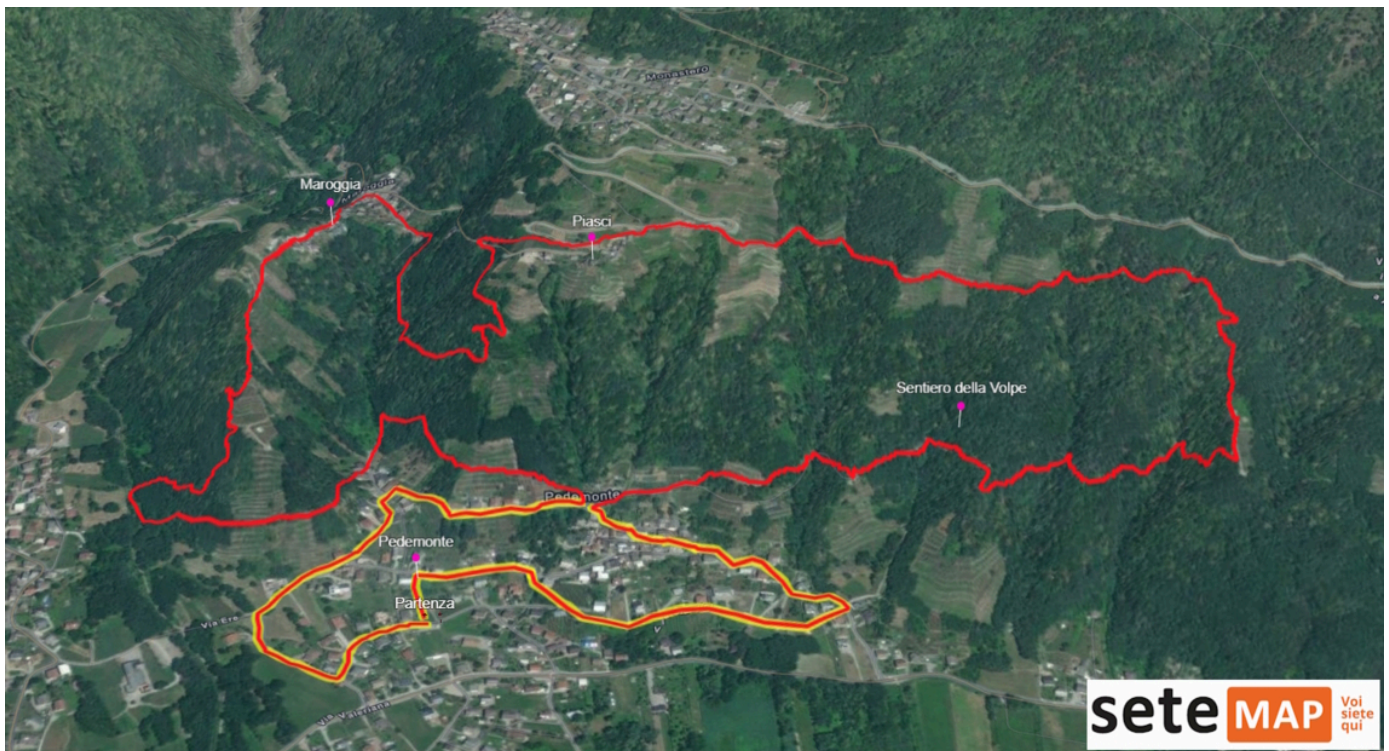


# Regolamento

L'associazione ASD Pedemonte Insieme con la Parrocchia di Pedemonte organizza la RANE RUN – Pedemonte Maroggia Piasci Pedemonte – Aspettando la Sagra delle Rane., passeggiata ludico motoria senza classifica con partenza al Campo Sportivo di Pedemonte, che avrà uno sviluppo complessivo di circa 9 km e un dislivello positivo di circa 680 m.

## Percorso



La corsa organizzata dall'Associazione Pedemonte Insieme e dalla Parrocchia di Pedemonte segue il percorso delle Vigne da Pedemonte si parte dal Campo Sportivo si sale in localita Valdorta verso le case dei Moretti, dopo una breve spianata si risale dal vecchio sentiero in localita Dosso fino ad incontrare la mulattiera per Maroggia che si prende per un breve tratto

in discesa verso il sentiero sopra il Cimitero che ci porta in località Mulini, da qui verso Maroggia su un nuovo sentiero che riprende subito dopo il vecchio sentiero che porta sul dosso, fino ad attraversare il bellissimo nucleo storico di Maroggia, si prende la via dei Terrazzamenti fino alla località Piasci dove sotto il Centun ci sarà un meritato ristoro, si sale per poche centinaia di metri verso Monastero (punto più alto) si prosegue in direzione Regoledo, dopo un falsopiano ed una ripida discesa si abbandona la Via dei Terrazzamenti per il sentiero della Volpe in discesa, si risale verso Pedemonte Alto e si scende fino all'arrivo passando per la centrale Via Gatti e per la parte bassa del paese.

Il percorso segue vecchie mulattiere, sentieri tradizionali, sentieri delle vigne tutti in buono stato di manutenzione, inoltre percorre tutte le contrade del Paese

[Scarica il percorso\\*](#)

## Programma

### **Sabato 30 maggio 2026**

ore 15:00 Apertura ufficio gara: iscrizioni e consegna pettorali

ore 17:00 Partenza in linea - Pedemonte Campo Sportivo

ore 17.50 Arrivo previsto primo concorrente

dalle ore 19:00 Cena a base di Taroz, salsicette, panini, patatine

ore 21.00 Premiazioni e si prosegue con la festa e musica

## Requisiti di partecipazione

La RANE RUN è una manifestazione sportiva promozionale non competitiva ad andatura libera; pertanto, non esistono vincoli alla partecipazione; l'iscrizione è libera e aperta a tutti gli atleti nati entro il 31/12/2010; per i partecipanti minorenni è necessaria l'autorizzazione scritta da parte di uno dei genitori (vedi modulo di iscrizione).

Per la camminata su percorso ridotto l'iscrizione è libera e aperta a tutti gli atleti; per i partecipanti minorenni è necessaria l'autorizzazione scritta da parte di uno dei genitori (vedi modulo di iscrizione).

L'iscrizione alla manifestazione è volontaria e il partecipante sottoscrivendo il modulo di iscrizione autocertifica inoltre di possedere i seguenti requisiti per la partecipazione:

- di essere in buono stato di salute (ricordiamo che, per il proprio bene, è sempre

opportuno sottoporsi a regolare visita medica prima di intraprendere l'attività sportiva);

- di avere le capacità per completare il percorso come sopra descritto;
- di indossare abbigliamento e calzature (scarpe da trail running) adeguati alla prova, all'ambiente e alle temperature.

È consentito l'uso di racchette/bastoncini.

## Quota d'iscrizione

La quota iscrizione entro il 28 maggio 30€ con la cena o 15€ senza cena, il giorno della gara è pari a € 35,00 con la cena e 20€ senza cena e comprende:

- pacco gara garantito per i primi 150 iscritti (che verrà consegnato al termine della corsa)
- Spogliatoio e docce
- ristori lungo il percorso
- cena (se richiesta)

CAMMINATA € 5,00 (i nati dopo il 1/1/2021 partecipano gratuitamente)

Per i partecipanti al Circuito sarà possibile acquistare il carnet valido per le 8 prove al prezzo scontato di 75€. L'acquisto del carnet dà diritto all'iscrizione automatica a tutte le prove.

## Modalità di iscrizione

Entro 2 gg prima della gara:

- **ONLINE** sul sito [www.camcamcronos.it/eventi.html](http://www.camcamcronos.it/eventi.html) all'apposita sezione "RANE RUN" con versamento della quota d'iscrizione all'IBAN: IT30J0538711000000049012843, intestato all'asd Pedemonte Insieme.
- Oppure il giorno della gara presso l'ufficio gara a Pedemonte zona Campo Sportivo

Il giorno della gara ci si potrà iscrivere direttamente prima della partenza entro le ore 15,00.

In caso di abbandono della corsa, gli atleti dovranno consegnare i pettorali e comunicare la loro scelta al personale dell'organizzazione più vicino.

La gara si svolgerà con qualsiasi condizione atmosferica.

## Ristori

E' previsto 1 Ristoro in Località Piasci e all'arrivo presso il campo sportivo di Pedemonte

E' previsto inoltre un arrivo volante a Maroggia b&B

È vietato gettare rifiuti di ogni tipo (bicchieri, ecc) fuori dalle aree predisposte.



## **Ritiro pettorale e pacco gara**

Le operazioni di ritiro pettorale e pacco gara avverranno presso il Campo Sportivo di Pedemonte il giorno della gara dalle ore 15:00 alle ore 17:00.

Ogni pettorale è rimesso individualmente ad ogni concorrente.

## **Tempo massimo e ritiri**

Il tempo massimo per giungere all'arrivo è di 3.00h. È previsto un "servizio scopa" che percorrerà il tracciato seguendo l'ultimo concorrente, in modo da essere d'aiuto ai ritirati ed evitare che eventuali infortunati rimangano senza assistenza.

I concorrenti che non giungeranno il traguardo entro i limiti di tempo prestabiliti saranno fermati e non potranno continuare la corsa, e dovranno consegnare i pettorali agli addetti presenti sul percorso.

## **Ambiente**

La corsa si svolge in ambienti montani naturali, la RANE RUN i concorrenti dovranno tenere un comportamento rispettoso dell'ambiente, evitando di disperdere rifiuti, raccogliere fiori o molestare la fauna. Chiunque sarà sorpreso ad abbandonare rifiuti lungo il percorso sarà squalificato dalla gara e incorrerà nelle eventuali sanzioni previste dai regolamenti comunali.

## **Meteo**

In caso di fenomeni meteo importanti l'organizzazione si riserva inoltre di sospendere o annullare la gara nel caso in cui le condizioni meteorologiche mettessero a rischio l'incolumità dei partecipanti, dei volontari o dei soccorritori.

## **Squalifiche e penalita'**

È prevista la squalifica, con ritiro del pettorale di gara, per le seguenti infrazioni:

- taglio del percorso di gara
- abbandono di rifiuti sul percorso
- mancato soccorso ad un concorrente in difficoltà
- insulti o minacce a organizzatori o volontari
- utilizzo di mezzi di trasporto in gara
- rifiuto di sottoporsi al controllo del personale medico sul percorso



La squalifica potrà essere applicata anche immediatamente sul percorso.

## **Premi**

Non sono previsti premi in denaro. Saranno assegnati premi ai primi tre concorrenti assoluti maschili e femminili, più un premio al primo atleta che transiterà al gran premio della montagna a Maroggia. Per nessun motivo i premi verranno consegnati in anticipo o spediti.

## **Privacy e diritti d'immagine**

Le informazioni personali richieste saranno trattate ai sensi del vigente Codice della Privacy (D. Lgs n. 196/2003) e sono necessarie per la gestione della richiesta di iscrizione. I dati personali verranno trattati con la massima riservatezza e non saranno ceduti né comunicati a terzi.

Con l'iscrizione, i concorrenti autorizzano l'organizzazione all'utilizzo gratuito, senza limite alcuno, di immagini fisse e in movimento che li ritraggano in occasione della partecipazione alla Rane Run

## **Dichiarazione di responsabilità**

Con la sottoscrizione della scheda di iscrizione al "Trail dei senté" il Partecipante o chi esercita la potestà genitoriale per il minore, dichiara di conoscere, accettare e rispettare il regolamento della manifestazione sollevando l'organizzazione da ogni responsabilità per eventuali incidenti di qualunque natura dovessero verificarsi prima, durante e dopo la manifestazione. Il Partecipante dichiara sotto la propria responsabilità di essere idoneo alla pratica d'attività sportiva, di essere in buono stato di salute e di esonerare gli organizzatori della manifestazione da ogni responsabilità sia civile che penale relativa e conseguente all'accertamento di suddetta idoneità. Il Partecipante dichiara di iscriversi volontariamente, di essere consapevole che l'evento si svolge prevalentemente su sentieri di montagna e di essere consapevole che, trattandosi di manifestazione ad andatura libera, decide liberamente l'andatura

da utilizzare. Il Partecipante dichiara di conoscere, aver valutato ed assumersi tutti i rischi derivanti dalla sua partecipazione all'evento quali ad esempio: cadute; contatti con altri partecipanti, spettatori, con veicoli od altri contatti; condizioni di tempo caldo/freddo, pioggia/umido. Il Partecipante si impegna ad assumere, a pena di esclusione dall'evento, un comportamento conforme ai principi di lealtà e correttezza sportiva in occasione della manifestazione. Il Partecipante si impegna a non assumere, in nessun caso, comportamenti contrari alla legge e alle norme del regolamento che possano mettere in pericolo la propria o l'altrui incolumità. Il Partecipante solleva l'organizzazione da qualsiasi responsabilità, diretta o indiretta, per eventuali danni materiali e/o spese (ivi incluse le spese legali), che dovessero derivargli a seguito della partecipazione alla manifestazione, anche in conseguenza del proprio comportamento. Il Partecipante si assume piena ed esclusiva responsabilità per danni cagionati a terzi o a beni di proprietà di terzi e solleva gli organizzatori da ogni responsabilità civile, penale ed amministrativa per danni subiti da cose e persone, compresi infortuni personali e/o malori/morte nel corso della manifestazione, prima, durante o dopo la stessa, nonché solleva gli organizzatori da ogni responsabilità legata a furti e/o danneggiamenti di qualsiasi oggetto personale.



## Contatti



[Privacy Policy](#) © 2017-2026. Riproduzione vietata.

Powered by [ShopMe Ecommerce - Nereal srl](#)